

LEISTUNGSERKLÄRUNG

DoP-Nummer: 12715910-B1W1270

Produkt:

WDF Oud Damme

Eindeutiger Kenncode des Produkttyps ist die DoP-Nummer



Wienerberger NV

Kapel ter Bede 121 - 8500 Kortrijk

Belgien

Vorgesehener Verwendungszweck in Wänden, Stützen und Trennwänden für:

Bewertung und Überprüfung der Leistungsbeständigkeit gemäß:

Harmonisierte Norm:

Notifizierte Stelle(n):

ungeschütztes Mauerwerk

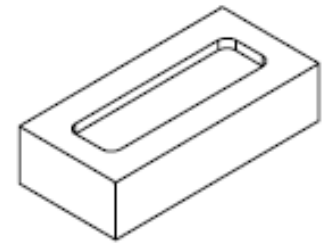
System 2+

EN 771-1:2011+A1:2015

0749

Erklärte Leistung(en) des U - Ziegels

Maße und Grenzabmaße			Tm	Rm
Länge:	mm	215	± 15	30
Breite:	mm	102,50	± 10	20
Höhe:	mm	65	± 5	10
Abmaße:	Klasse	Tm		
Maßspanne:	Klasse	Rm		
Ebenheit der Lagerflächen:	mm	NPD		
Planparallelität der Lagerflächen:	mm	NPD		
Form und Ausbildung				
Mauersteingruppe:	-	1		
Lochanteil:	%	NPD		
Gesamtvolumen von Mulden:	%	< 20		



tatsächliche Lochanordnungen können geringfügig abweichen

Rohdichte

Brutto-Trockenrohddichte:	kg/m ³	1450
Netto-Trockenrohddichte:	kg/m ³	1550
Toleranzklasse:	Klasse / %	D1 / 10

Druckfestigkeit für Kategorie I Produkt

Senkrecht zur Lagerfläche:	N/mm ²	12
Senkrecht zur Stirnfläche:	N/mm ²	NPD
Senkrecht zur Stirnfläche 2:	N/mm ²	NPD

Verbundfestigkeit:	N/mm ²	NPD
--------------------	-------------------	-----

Wärmeleitfähigkeit λ _{10,dry,unit} :	W/(m·K)	0,690	Bestimmungsart nach EN 1745:2012: S1
---	---------	-------	--------------------------------------

Wasserdampfdurchlässigkeit:	-	μ = 5/10	Tabellierter Mindest- und Höchstwert gemäß EN 1745
-----------------------------	---	----------	--

Frostwiderstand:	Klasse	F2	Nach EN 772-22
------------------	--------	----	----------------

Wasseraufnahme:	%	19	Gemäß EN 772-21
-----------------	---	----	-----------------

Anfängliche Wasseraufnahme:	kg/(m ² ·min)	1-5	Nach EN 772-11
-----------------------------	--------------------------	-----	----------------

Gehalt an aktiven löslichen Salzen:	Klasse	S2	Gemäß EN 772-5
-------------------------------------	--------	----	----------------

Übliche Feuchtdehnung:	mm/m	NPD
------------------------	------	-----

Brandverhalten:	Klasse	A1	EU 96/603/EC, 2000/605/EC
-----------------	--------	----	---------------------------

Gefährliche Substanzen:	-	NPD
-------------------------	---	-----

Die Leistung des vorstehenden Produkts entspricht der erklärten Leistung/den erklärten Leistungen. Für die Erstellung der Leistungserklärung im Einklang mit der Verordnung (EU) Nr. 305/2011 ist allein der obengenannte Hersteller verantwortlich.

Unterzeichnet für den Hersteller und im Namen des Herstellers von:

2024-05-28 CEO Caroline Van De Velde

Wienerberger NV
Kapel ter Bede 121 - 8500 Kortrijk
Belgien

Nationale Verwendungsbestimmungen

DoP-Nummer: 12715910-B1W1270

Produkt:

WDF Oud Damme



Wienerberger NV
Kapel ter Bede 121 - 8500 Kortrijk
Belgien

Herstellerangaben nach DIN 20000-401:

Ziegelart	Kurzzeichen	VMz
Druckfestigkeitsklasse	Klasse	8
Rohdichteklasse	Klasse	1.6
Format	Kurzzeichen	WDF
Gehalt an löslichen Salzen	Klasse	S3